



РАДЕ КОНЧАР КОНТАКТОРИ И РЕЛЕИ

СИСТЕМИ ЗА МЕНАЏИРАЊЕ СО ЕЛЕКТРИЧНАТА ЕНЕРГИЈА



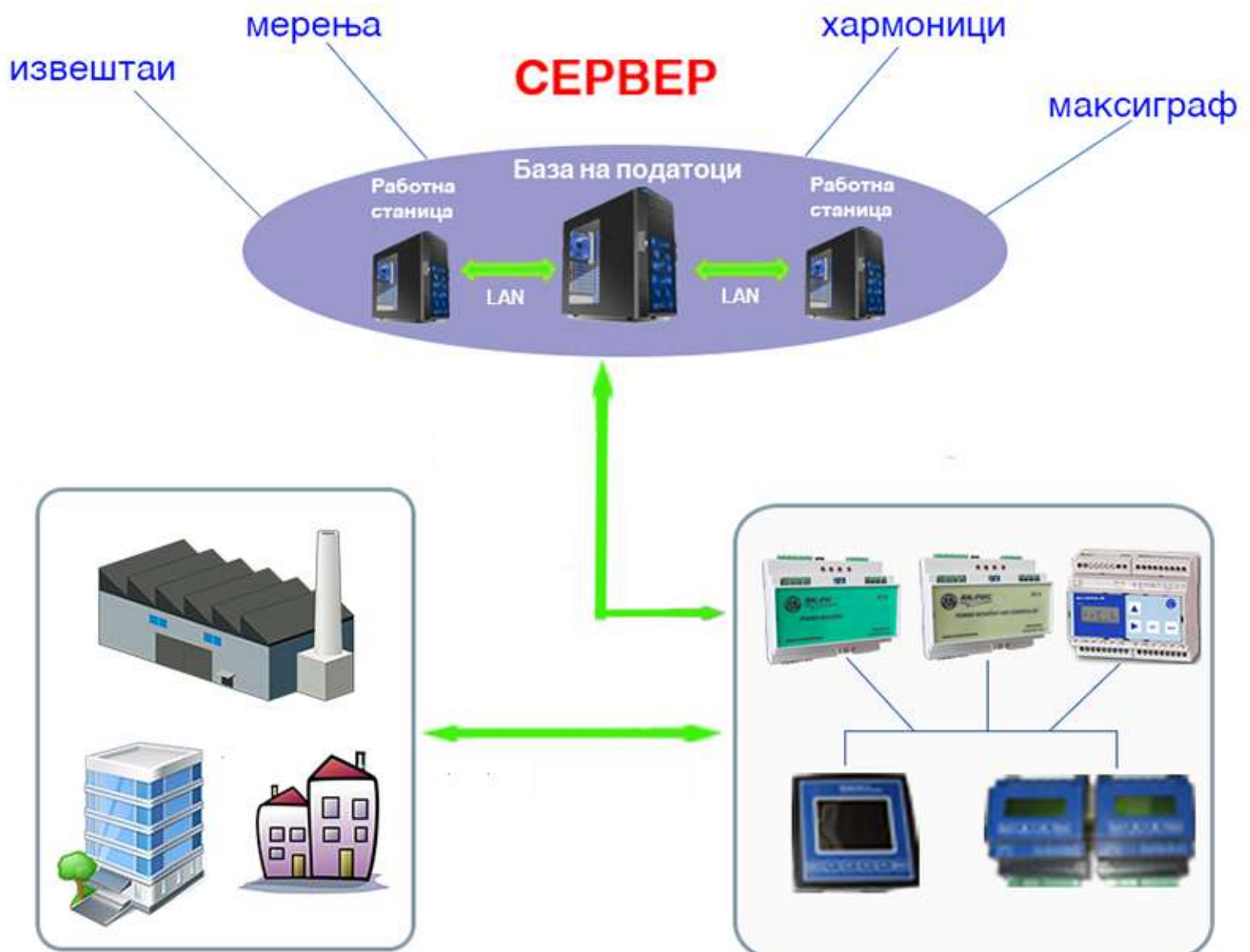
Тип: ПМ/ПМЦ

За ПМ/ПМЦ

ПМ/ПМЦ е интегрирано решение кое се користи за мерење, чување и анализа на податоци за потрошувачката на електрична енергија во индустријата, деловните објекти, трговските центри, јавните објекти, продавници, хотели, живеалиштата итн. Базирана е на модерни програмски решенија, кои овозможуваат мерење на голем број на мерни точки и параметри и комплетно е прилагодливо на вашите потреби и барања. Накратко тоа е Вашиот најдобар енергетски советник.

ВАШИ ПРИДОБИВКИ

- Заштеда во поглед на трошоците за електрична енергија
- Анализа на потрошувачката на различни енергетски потрошувачи
- Заштеда на време, бидејќи не е потребно посетување на мерните места
- Можна прогноза на идната потрошувачка на енергија врз основа на



Состав на ПМ/ПМЦ

ХАРДВЕРСКИ ДЕЛОВИ НА СИСТЕМОТ:

- Мерни уреди (мрежни анализатори заедно со струјни трансформатори)
- Контролер за комуникација помеѓу мерните уреди и серверот
- Сервер - база на податоци
- Една или повеќе работни станици

КОМПОНЕНТИ НА АПЛИКАТИВНИОТ СОФТВЕР:

- Администрација - подесување на хардверските компоненти
- Контрола на врвната моќност
- Следење и снимање во реално време: на струите по фази, напони по фази, моќност (активна и реактивна), моќности по фази и фактор на моќност, струјни и напонски хармоници
- Хармоници - пратење на хармониците кои се многу важни за заштита на електронските компоненти во системот
- Извештаи - 15 минутни, дневни, месечни и годишни за сите компоненти на ел. енергија

ТЕХНИЧКИ КАРАКТЕРИСТИКИ НА СИСТЕМОТ:

- Клиент - сервер базиран софтвер
- Програм на Windows платформа
- ORACLE база на податоци
- Три нивоа на системски софтвер
- Пренос на податоците во реално време од мерните инструменти до базата на податоци
- Отчитување на 15 минутните максимуми од внатрешната меморија на контролерот
- Четири извршни елементи за менаџирање на максиграфот во реално време (РК-ПМК)
- Јазик: Македонски, Англиски, Албански



ПМ/ПМЦ



Откријте кој троши најмногу

Трошоците за електрична енергија се зголемуваат, а вашиот буџет е се попразен. Ефикасните мерења на потрошувачка на електричната енергија, пиковите и квалитетот на мрежата обезбедуваат начин за излез од оваа ситуација.

Откријте зошто имате проблеми со електронските уреди кои повремено се расипуваат и каков е квалитетот на електричната енергија

Мерењата се на пренесуваат на вистинско место

Кога се вршат мерења од повеќе места, од есенцијална важност е да се одберат потребните мерња и да се спречи непотребното трошење на пари. На пример, можете да ги земете мерењата од моменталните вредности кои треба да се пренесат на место каде ќе бидат анализирани. Нашите уреди овозможуваат моментален пренос на податоците од место каде што се врши мерењето на местото каде што треба да се направи анализата на податоци.



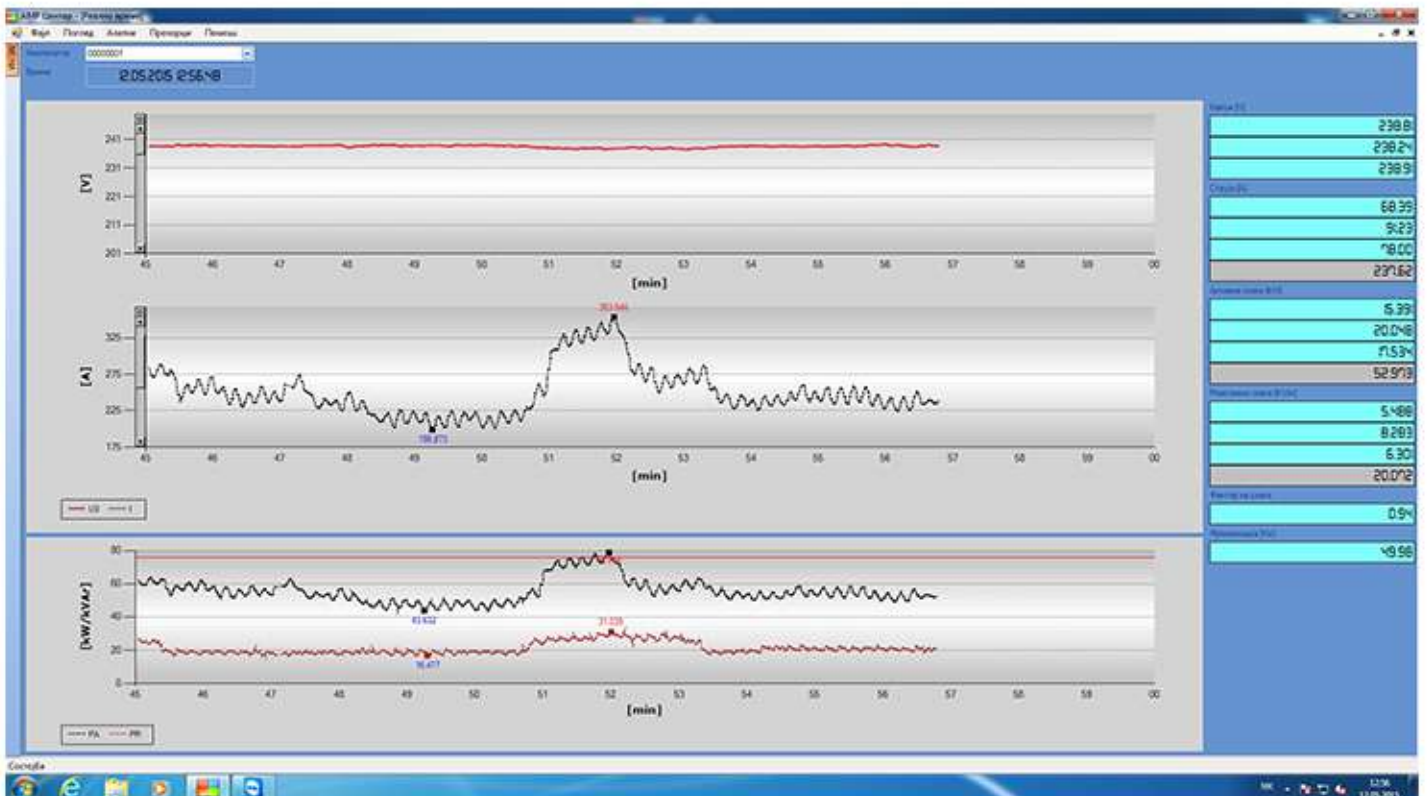
Вашиот асистент за ефикасни одлуки

Вистинска одлука за превземање на адекватни мерки за намалување на трошоците за потрошувачка на енергија неможат да се донесат без претходни анализи на соодветните податоци. Постојат голем прој на податоци кои треба да се анализираат, од различни мерни места, а исто трака треба да се земе во предвид и состојбата на електричната мрежа. Заради тоа потребен е асистент кои ќе ги прикажува собраните податоци на едноставен начин. Раде Кончар - контактори и релеи Ви нуди таков асистент. РК-ПМ/РК-ПМК системите ја анализираат и испитуваат потрошувачката на енергија и се вистинското решение за Вас.

ПМ/ПМЦ

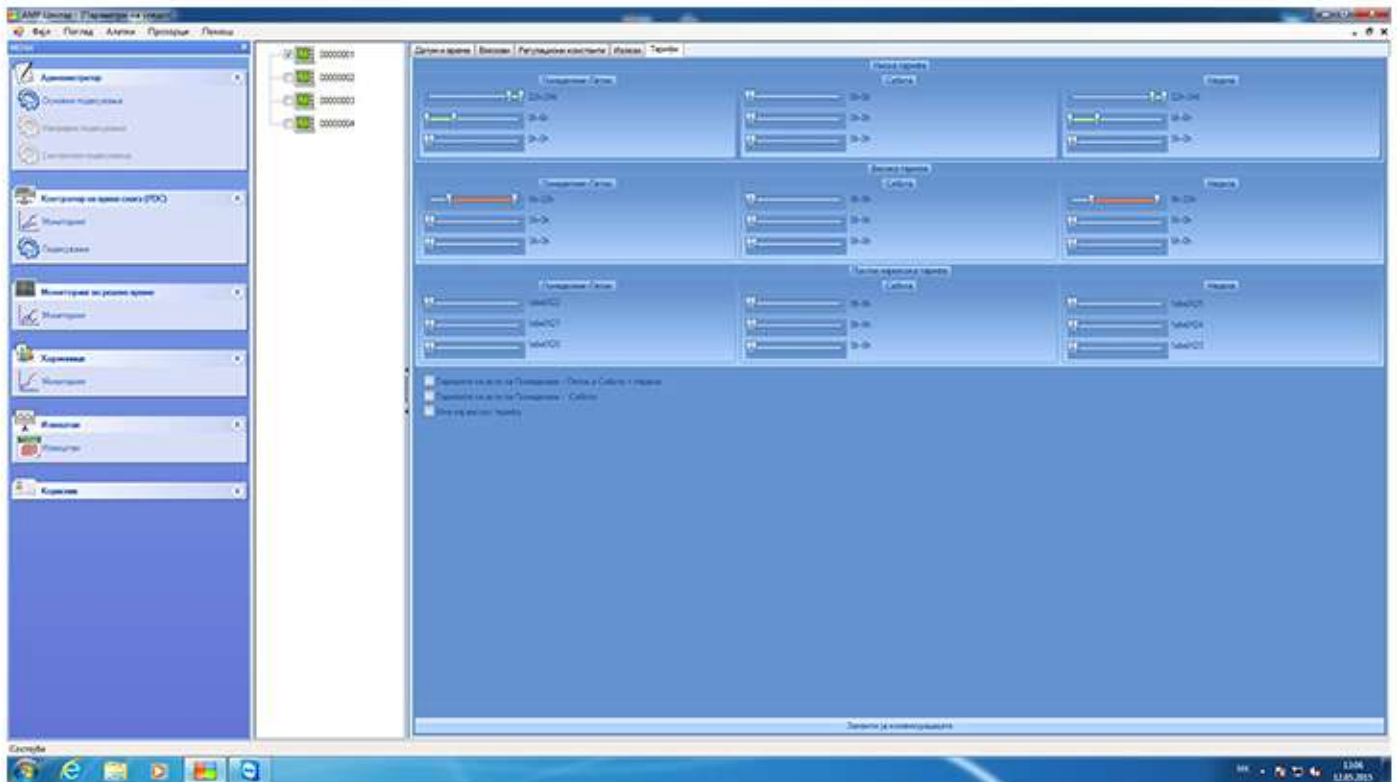


Слика 1 - Контрола на максиграф со факторот на снага

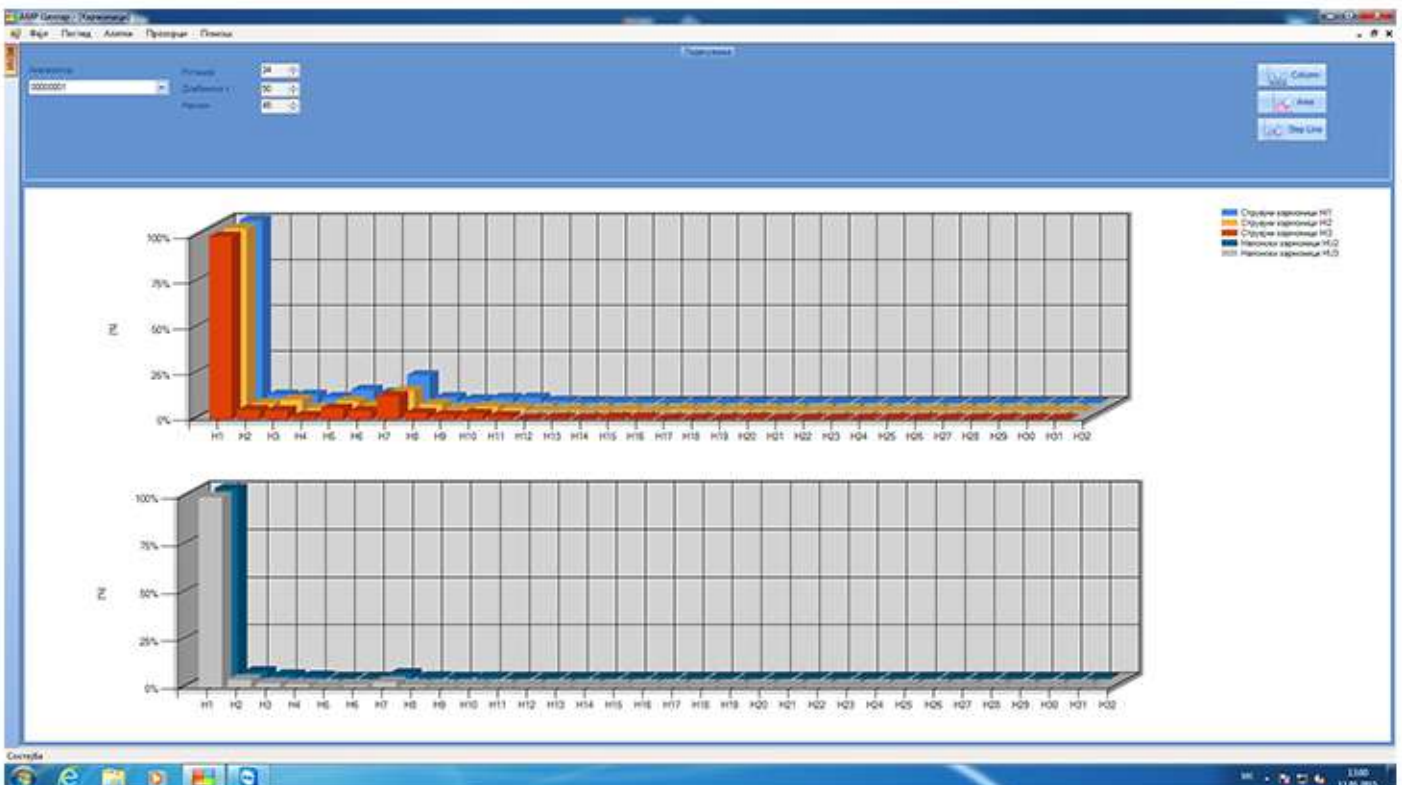


Слика 2 - Мониторинг во реално време на електрични величини

ПМ/ПМЦ

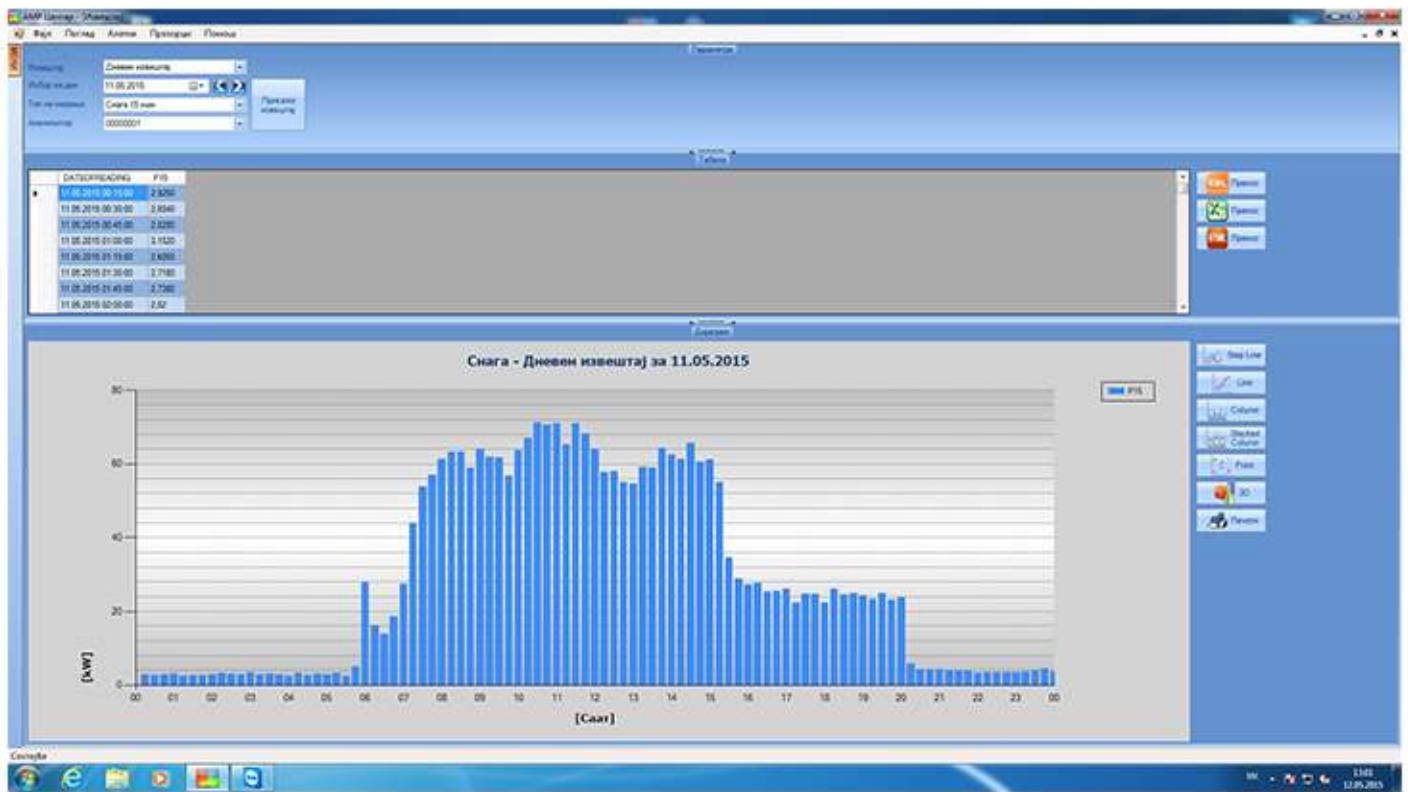


Слика 3 - Администрација на апликацијата



Слика 4 - Струјни и напонски хармоници

ПМ/ПМЦ



Слика 5 - Дневен извештај за врвната моќност



Слика 6 - Месечен извештај за врвната моќност

Сертификат

Стандарт: ISO 9001:2008

Број на сертификат: 75 100 40025

ТУV Rheinland Cert МК, нумерички данок
Раде Конџар – Контактори и релеи Д.О.О.
1000 Скопје
III Македонска Бригада Б.Б.
P. Македонија

Област на примена: Конструктив, производство и продажба на делови и паровници на пругите, електромагнетно заштита, ретро-рефлекторска дијагностика табели на контролни панели и други информативни табели.

Притоа отпорност ќе биде доведена до барањата на ISO 9001:2008 со изолување.

Рок на валидност: Сертификатот е валиден од: 2013.01.18 до: 2016.01.18
Грло на сертификација: А200

Својер: 2013.01.18
Автоматски дадено од TÜV Rheinland Cert МК
1000 Скопје, Македонија
Притоа отпорност ќе биде доведена до барањата на ISO 9001:2008 со изолување.



TÜVRheinland®
CERT
ISO 9001
ISO 14001
BS OHSAS 18001

Сертификат

Стандарт: ISO 14001:2004

Рок на валидност: ТРБА 113 0102

ТУV Rheinland Cert МК, нумерички данок
Раде Конџар – Контактори и релеи Д.О.О.
1000 Скопје
III Македонска Бригада Б.Б.
P. Македонија

Област на примена: Конструктив, производство и продажба на делови и паровници на пругите на електромагнетно заштита, ретро-рефлекторска дијагностика табели на контролни панели и други информативни табели.

Притоа отпорност ќе биде доведена до барањата на ISO 14001:2004 со изолување.

Рок на валидност: Сертификатот е валиден од: 2013.01.18 до: 2016.01.18
Грло на сертификација: А200

03.07.2014



Certificate

Standard: BS OHSAS 18001:2007

Certificate Paper No: TRBA 113 0104

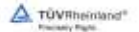
TÜV Rheinland Bulgaria EOOD number
Раде Конџар – Контактори и релеи Д.О.О.
MK - 1000 Skopje
Sk. III Makedonska Brigada B.B.
P. Macedonia

Scope: Design, production and sale of low-voltage switchgear and controlgear components, retro-reflective registration plates for motor vehicles and other informative marking plates.

As well as performed, Proof has been furnished that the requirements according to BS OHSAS 18001:2007 are fulfilled.

Validity: The certificate is valid from 2013.01.18 until 2016.01.18

03.07.2014
TÜV Rheinland Bulgaria EOOD



IEC 17025 logo
Ref. Cert. No. 001-00001
CERTIFICATE OF DESIGN DC
TÜV Rheinland Cert МК, нумерички данок
Раде Конџар – Контактори и релеи Д.О.О.
1000 Скопје
III Македонска Бригада Б.Б.
P. Македонија

Ref. Cert. No. 001-00001
CERTIFICATE OF DESIGN DC
TÜV Rheinland Cert МК, нумерички данок
Раде Конџар – Контактори и релеи Д.О.О.
1000 Скопје
III Македонска Бригада Б.Б.
P. Македонија

REFLECTIVE REGISTRATION PLATES
ПОТРЕБНОСТ ЗА РЕФЛЕКТИВНИ РЕГИСТРАЦИОНИ ТАБЕЛИ
TÜV Rheinland Cert МК, нумерички данок
Раде Конџар – Контактори и релеи Д.О.О.
1000 Скопје
III Македонска Бригада Б.Б.
P. Македонија



Type Approval Certificate Extension

This is a copy of Certificate No. 001-00001 for the additional products as detailed and described below.

PROCESSE	Rad Koncar - Kontaktori i relei D.O.O.
PLANT / FACILITY	1000 Skopje, Macedonia
DESCRIPTION	Type approval certificate extension
TYPE	CONFORMITY WITH EN 60217:2004 and EN 60217:2004
APPLICABLE	BS 6841:2004 and BS 6841:2004 (as amended) (BSI), BS 6841:2004 (as amended) (BSI), BS 6841:2004 (as amended) (BSI)
ISSUE DATE	03.07.2014
ISSUE NUMBER	001-00001



RADE KONČAR
KONTAKTORI I RELEI

1000 - Skopje, Makedonija
III Makedonska brigada br.54,
tel: ++389/2/2463 620; 2461 106; fax: 2463 596
e-mail: marketing@radekoncar.com.mk
e-mail: export@radekoncar.com.mk
http://www.radekoncar.com.mk

